

# INTERREG IV

Gemeinsam gegen Feuerbrand 2008 - 2011

Alpenrhein-Bodensee-Hochrhein

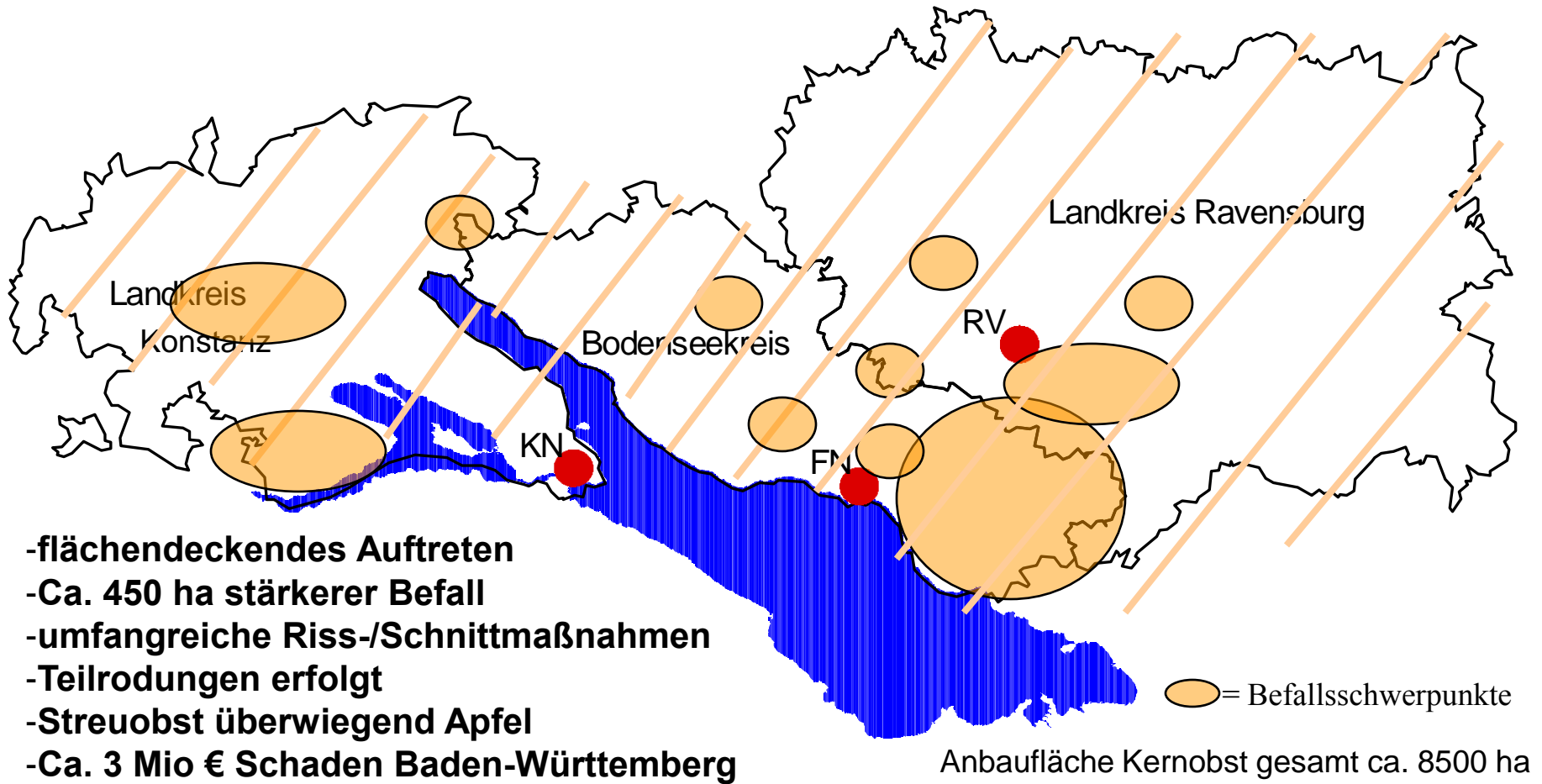
**Statusseminar „Bekämpfung des  
Feuerbranderregers im Obstbau“  
Bonn, 09.06.2010**

**Dr. Christian Scheer**

Georg Bantleon, Daniel Hagl/ Melanie Hagl, Benjamin Maack,  
Dany Rademacher, Elke Weinmann und Martin Trautmann



# Feuerbrandsituation 2007 in den Landkreisen KN, RV, FN



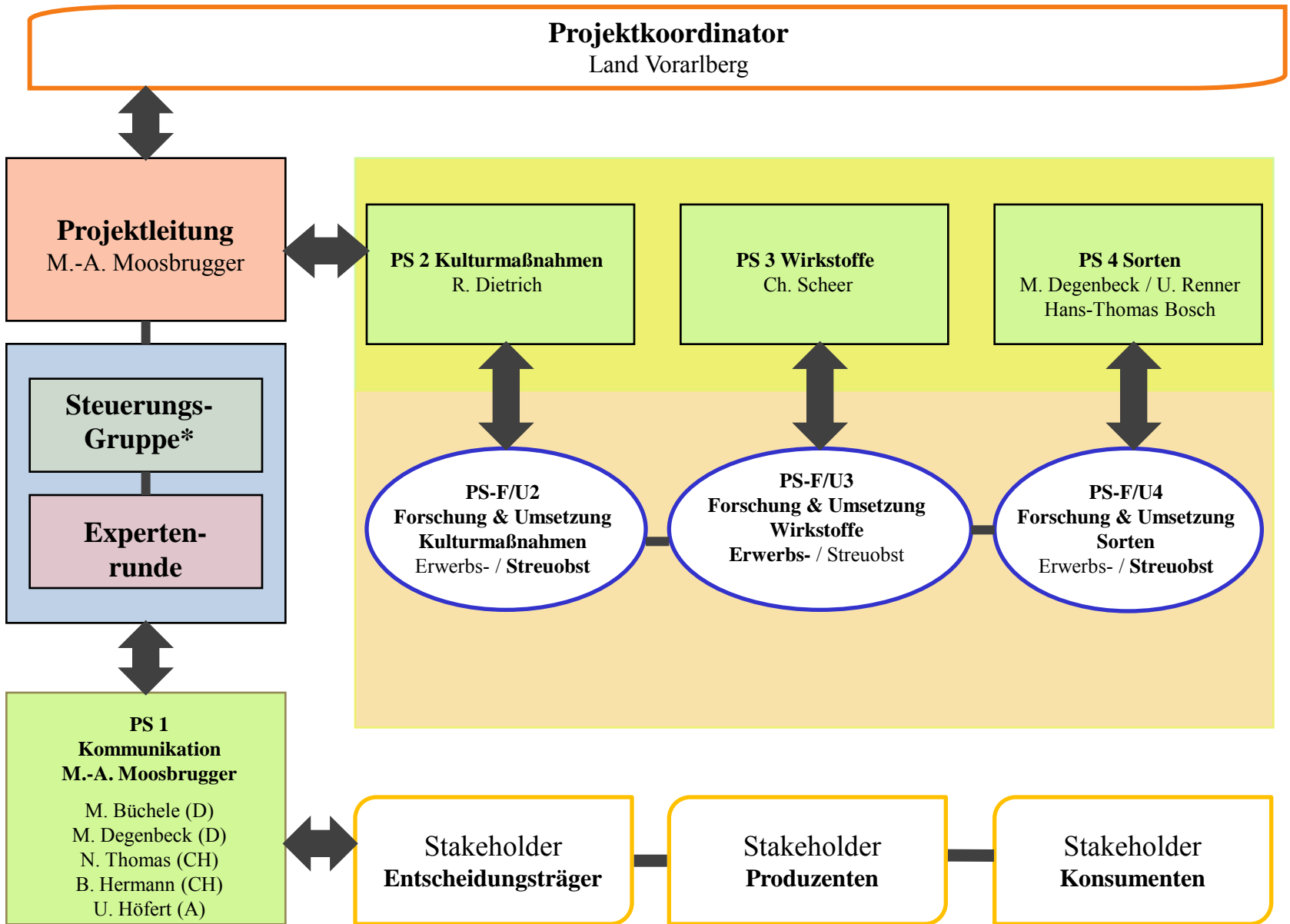


Gemeinsam  
gegen Feuerbrand




Erwerbs-  
und  
Streuobstbau





# Projektpartner

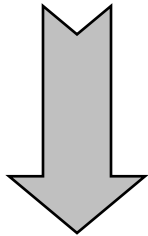
---

- Bayerische Landesanstalt für Weinbau und Gartenbau (LWG)
- Julius Kühn Institut, Dossenheim (JKI)
- Forschungsanstalt für Gartenbau, Weihenstephan (FGW / LTZ-S)
- Kompetenzzentrum Obstbau Bodensee (KOB) 
- Uni Konstanz
- Forschungsanstalt Agroscope Changins-Wädenswil (ACW)
- Kanton St. Gallen, Kanton Thurgau, Kanton Zürich
- AGES Wien
- TU Wien
- Landwirtschaftsamt Vaduz
- Amt der Vorarlberger Landesregierung

# Schwerpunkt Sorten

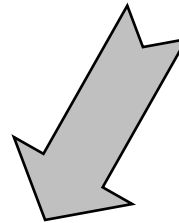
## Beobachtungen im Feld

- Sortenbestimmung und Monitoring
- Reiserschnitt aus Streuobstbeständen für Infektionsversuche

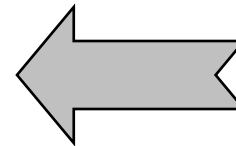


## Infektionsversuche im Labor

- Triebinfektionsversuche 2010: 25 Apfelsorten und 16 Birnensorten im Vergleich zu je einer robusten und einer anfälligen Sorte



**Ziel: Erstellung/ Ergänzung von Sortenempfehlungen und Bereitstellung von Pflanzmaterial**



## Obstbauliche Leistungsprüfung von neuen Sorten und Unterlagen

- Birnen-Neuzüchtungen mit Nordhäuser Winterforellenbirne sind stark Fb-anfällig (Gerburg, Dicolor, Gräfin Gepa, Thimo)
- Kanadische Sorten bisher robust (HW 620, 610, 616)
- Apfelunterlagen CG 16 und 41, B9, Supporter in Prüfung

# Schwerpunkt Kulturmaßnahmen

Wie verhält sich der Feuerbrand im betreffenden Obstgarten mit intensivem Rückschnitt (entfernen der braunen Blütenbüschel) im Jahre 2007

Hochstammparzelle mit eher überaltertem Bestand mit teils anfälligen Sorten

Haben Ersatzpflanzungen von jungen Hochstammobstbäumen in Feuerbrandbefallsgebieten eine Chance?

Hochstammparzelle: Neupflanzung von 200 Bäumen im 3. Standjahr, Sorten Boskoop, Bohnapfel, Schneiderapfel (Umgebung viele Hochstammbäume)

Hochstammparzelle mit mittleren Befall im Jahre 2007 und fachlich korrektem Rückschnitt. Welches Infektionspotential geht von diesen Bäumen aus?

Hochstammparzelle gepflegt (Umgebung wenige Hochstammbäume), Einstellen von Containerbäumen

# Schwerpunkt Kulturmaßnahmen

---

Hochstammparzelle mit sehr starkem Befall im Jahr 2007 insbesondere 4 Bäume Jakob Lebel. Kein Rückschnitt in 2007. Welches Infektionspotential geht von diesen Bäumen aus?

Hochstammparzelle ungepflegt (Umgebung weitere ungepflegte Hochstammbäume)

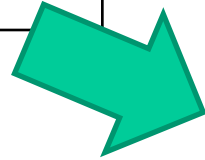
6 Boskoopbäume gesund oder nur ohne Symptome? Rückschnitt Bakterien weg oder nur verringert

6 gepflegte Boskoopbäume 2007 starker Befall und Rückschnitt im 2008 visuell gesund

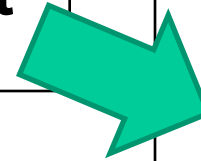


# Schwerpunkt Wirkstoffe

**Plattentest/  
Schüttelkultur**



**Blütentest**

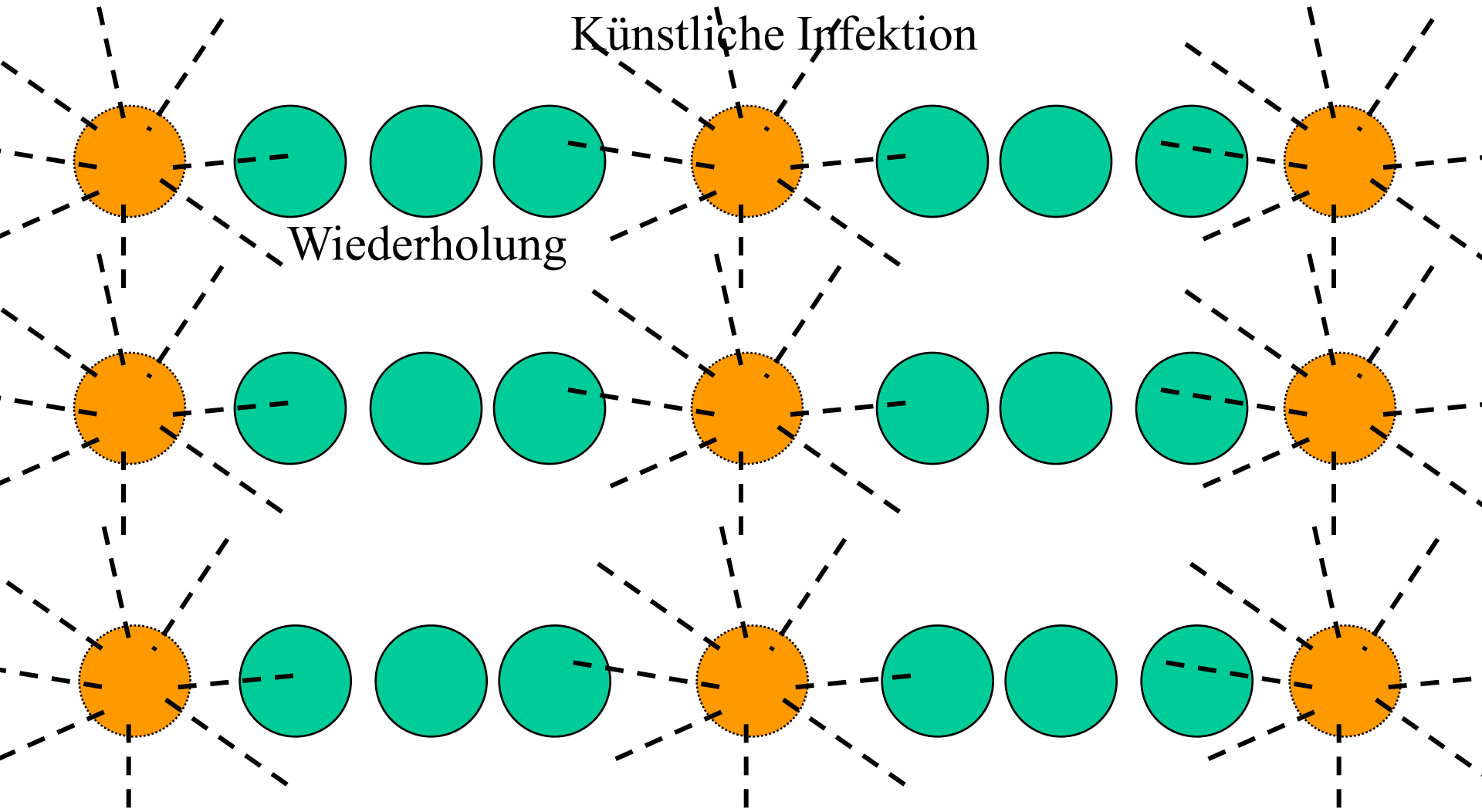


**Freilandversuche  
mit künstl.  
Inokulation**

Ziel: Alternativen zu  
Streptomycinsulfat zur  
Feuerbrandregulierung  
während der Blüte

**Freilandversuche  
unter nat.  
Gegebenheiten**

# Feuerbrandfreilandversuch



# Feuerbrandfreilandversuchsanlagen



# Berostungsklassen - Berostungsindex



Klasse 1



Klasse 2

## Handelsklasse I

## nicht Handelsklasse I



Klasse 3



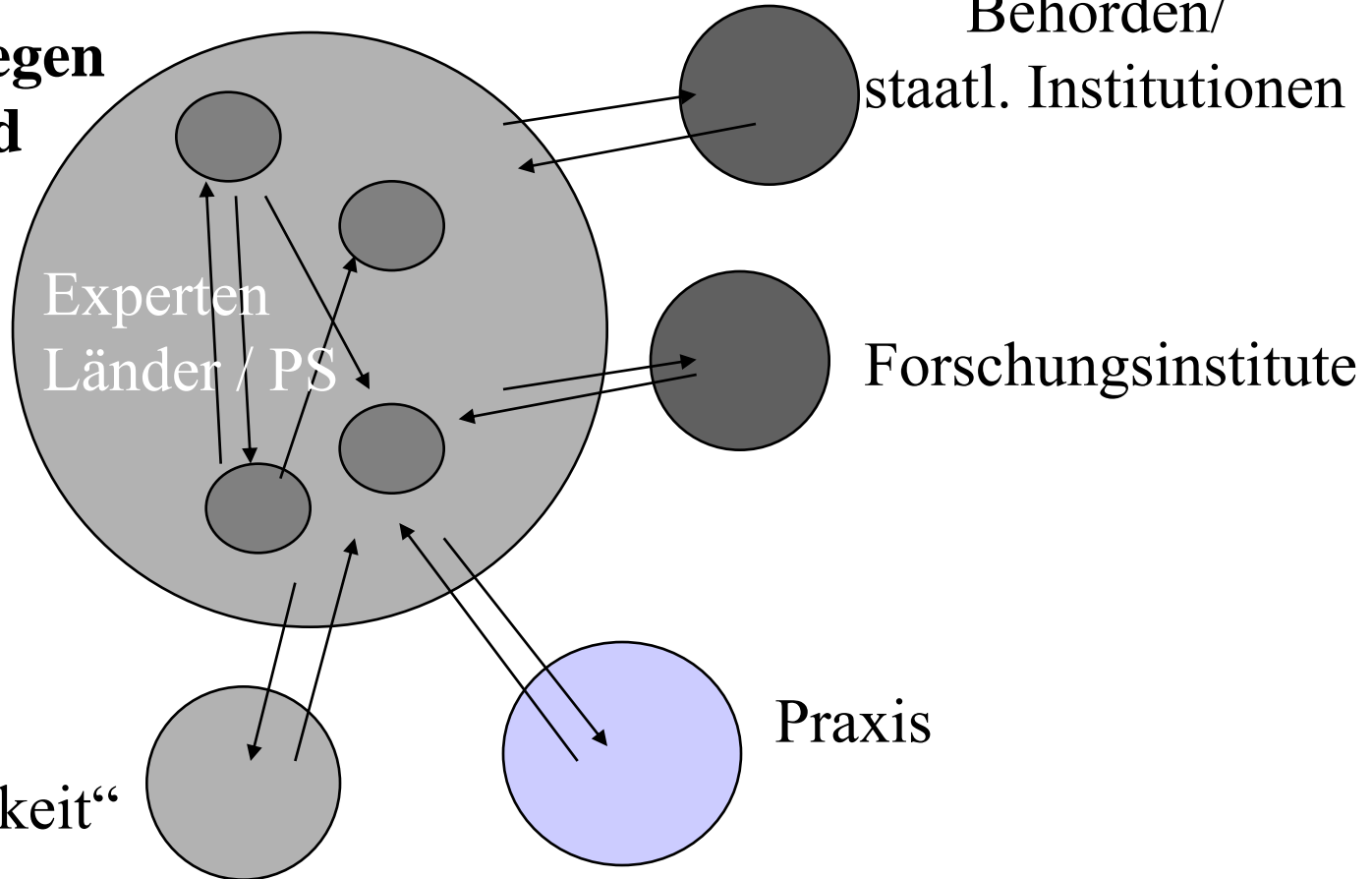
Klasse 4

Berostungsindex =

(Anzahl der Früchte in Klasse 1 x 1 +  
Anzahl der Früchte in Klasse 2 x 2 +  
Anzahl der Früchte in Klasse 3 x 3 +  
Anzahl der Früchte in Klasse 4 x 4)  
/Gesamtzahl Früchte

# Schwerpunkt Kommunikation

**Gemeinsam gegen  
Feuerbrand**



<http://www.feuerbrand-bodensee.org>